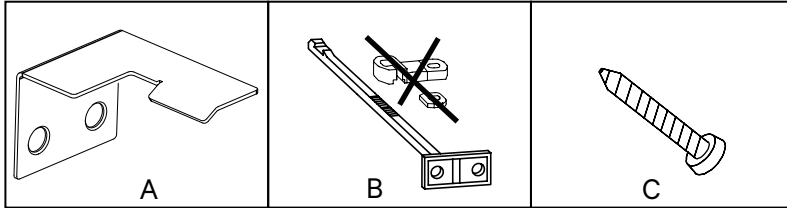


MONTERING BARNSPÄRR

VEDUM

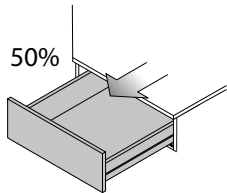
BARNSPÄRR TILL BÄNKSKÅP FÖR UGN 106360N



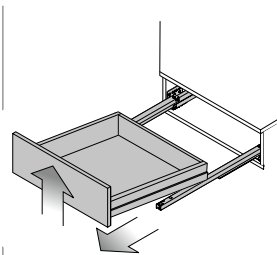
Varje barnspärr består av:
1 st. låsbleck (A)
1 st. spärr (B)
2 st. skruv 3,5x15 (C)

Om lådan levereras monterad i stommen, demontera lådan och fronten från lådan enligt instruktion nedan.

Borttagande

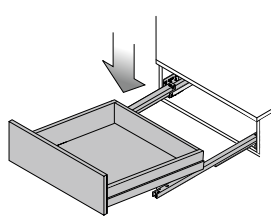


Dra ut lådan till 50%

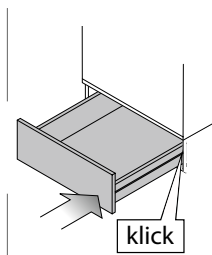


Lyft lådan i framkant rakt upp.

Isättning



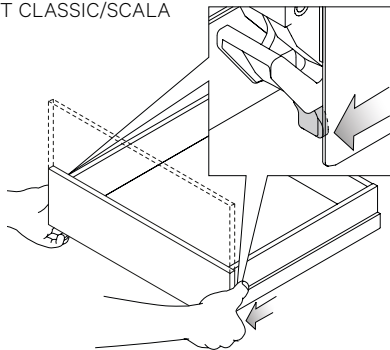
Lägg lådan på fullt utdragna skenor och för in.....



...tills du hör ett klick. Då har lådan satt sig på skenor.

LOSSA OCH SÄTTA TILLBAKA LÅDANS FRONT CLASSIC/SCALA

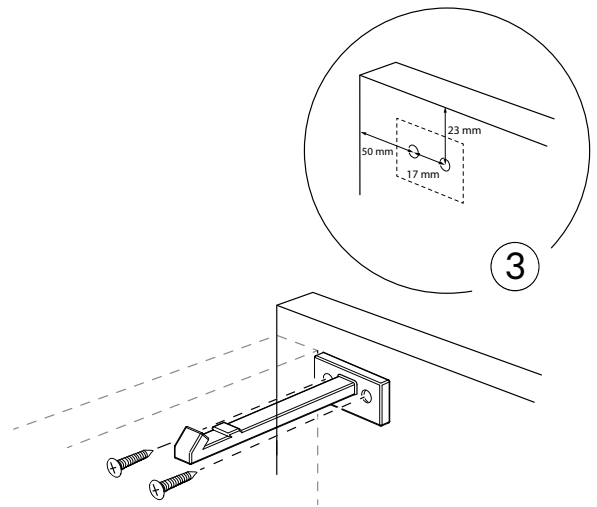
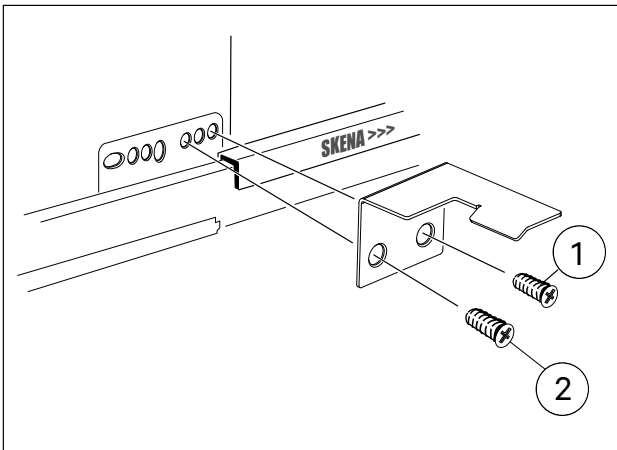
Bakom fronten, under lådan sitter en hake på vardera sidan. För att lossa fronten för hakarna från dig och dra samtidigt lådfronten uppåt, utåt. För att sätta tillbaka fronten, lägg frontbeslagets nedre del mot spåret i lådsidans framkant, tryck sedan fronten nedåt, inåt.



MONTERING BARNSPÄRR

VEDUM

- ① Skruva loss systemskruven från skenan som är längst ut mot framkant stommen. Montera låsblecket (A) i skenan med systemskruv TFX 6,1x13 i hål 1 i lådskenan.
- ② Skruva loss den bakre systemskruven och fäst låsblecket i lådskenans tredje hål. För att lättare komma åt att skruva; drag ut stomskenan fullt ut vilket lämnar mer utrymme åt mejsel/skruvdragare.



- ③ Märk ut var spärren (B) skall placeras på den borttagna fronten med cc-måtten 23 mm ner från ovankant front och 50 respektive 67 mm in från kanten på fronten. Förborra två hål (Ø2x3mm), och skruva fast spärren med skruvarna Ø3,5x15mm (C). Montera tillbaka lådan enligt informationen ovan.