

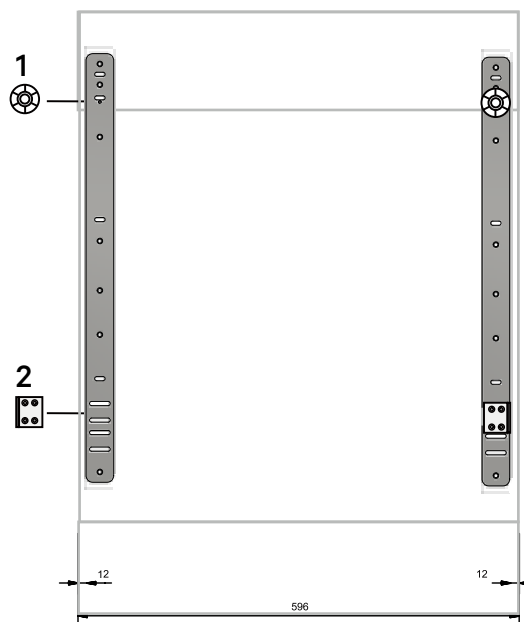
MONTERING DISKMASKINSLUCKA 33790 - 33797

MONTERING AV LUCKA PÅ DISKMASKIN FRÅN AEG/ELECTROLUX ARTIKELNUMMER 33790, 33792, 33794 OCH 33796

Hjälpmedel: bormaskin med borr $\varnothing 5$ mm samt skruvmejsel eller skruvdragare.

MONTERING AV LUCKA PÅ DISKMASKIN FRÅN AEG/ELECTROLUX/HUSQVARNA:

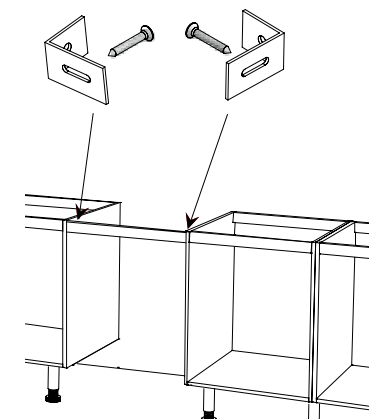
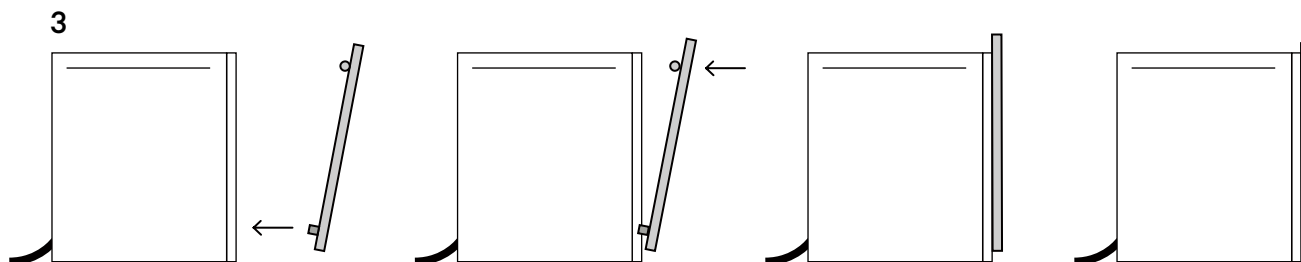
1. Vid maskin med "glide"-funktion monteras det vita plasthjulet som medföljer diskmaskinen i hål nr. 5 i det gråa skarvjärnet med skruv M4 x 12 (ingår i Vedums tillbehörspåse 39304) på bägge sidorna.
2. Montera därefter vinkeljärnet som medföljer diskmaskinen jäms med ytterkant på skarvjärnet med fyra skruvar 3,5 x 20 (ingår i Vedums tillbehörspåse 39304) i de horisontella ovala hålen på bägge sidorna.
3. Snickeriluckan fästs på diskmaskinen innan den monteras på plats under diskbänken/bänkskivan, genom att de nedre vinkeljärnen trycks på plats i diskmaskinen och därefter hjulen i spåren. Sedan trycks snickeriluckan ner i läge. Kontrollera så att snickeriluckan linjerar i framkant och i höjd med övriga angränsande luckor/lådfronter.
4. Montera fast diskmaskinen enligt de instruktioner som medföljer diskmaskinen.



Vid helintegrerad diskmaskin så skall facklisterna 47148 (till diskmaskin i bredd 600 mm) respektive 47149 (till diskmaskin i bredd 450 mm) monteras mellan bänkskåpen med möbelvinklar och skruv enligt bild nedan. Kontrollera om facklisten får plats, särskilt vid högre (XL) diskmaskiner.

Under bänkskivan skall diskmaskinsleverantörens medskickade skydd monteras enligt deras anvisning. Vedum har tätningsslack 39410 och en aluminiumtejp 39030 som tillhör, att fästas på undersidan av bänkskivan - i framkant - ovanför diskmaskinen för att skydda bänkskivan mot stark värme och och het ånga.

Husqvarna
Electrolux
AEG

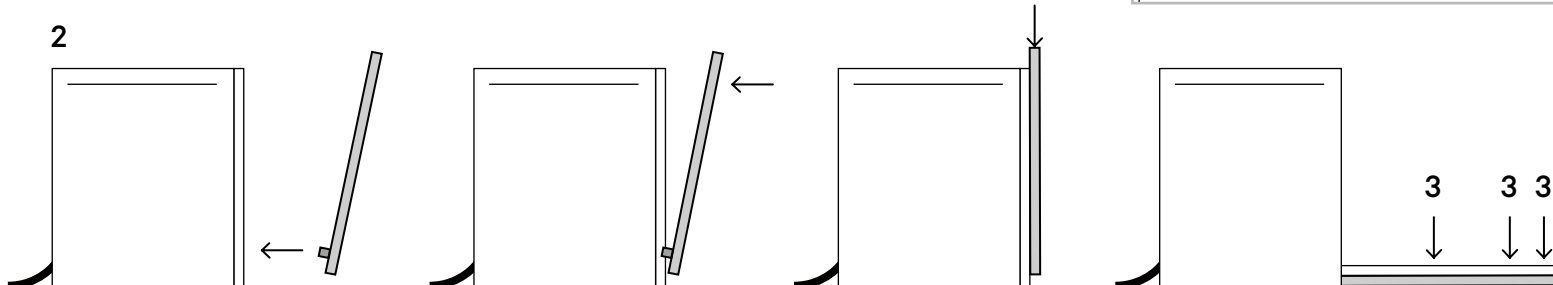
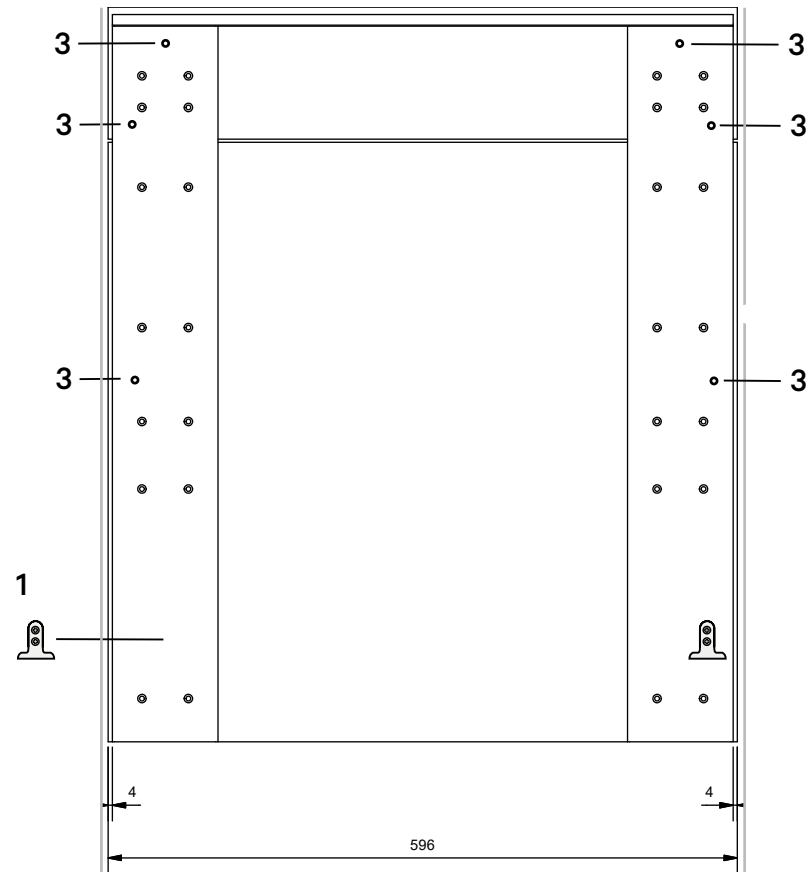


MONTERING DISKMASKINSLUCKA 33790 - 33797

MONTERING AV LUCKA PÅ DISKMASKIN FRÅN BOSCH/SIEMENS: 33793, 33795 OCH 33797.

1. Montera vinkel/t-järnet eller annat beslag som medföljer diskmaskinen med mått enligt den schablon som ingår i diskmaskinen.
2. Snickeriluckan fästs på diskmaskinen innan den monteras på plats under diskbänken/bänkskivan, genom att de nedre vinkeljärnen trycks på plats i diskmaskinen. Sedan trycks snickeriluckan ner i läge.
3. Skruvarna som ingår i diskmaskinsleveransen monteras inifrån diskmaskinsluckan. Kontrollera så att snickeriluckan linjerar i framkant och i höjd med övriga angränsande luckor/lådfronter.
4. Flytta in diskmaskinen ca 12 mm på grund av skarvskivornas tjocklek. Montera fast diskmaskinen enligt de instruktioner som medföljer diskmaskinen.

BOSCH  **SIEMENS**



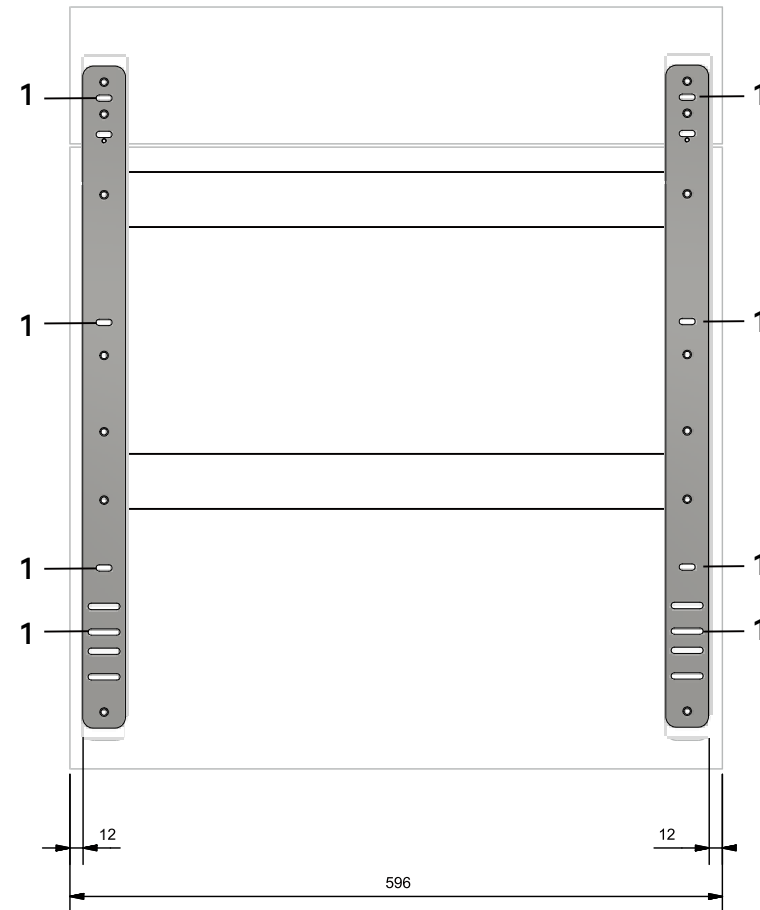
MONTERING DISKMASKINSLUCKA 33790 - 33797

MONTERING AV LUCKA PÅ DISKMASKIN FRÅN MIELE, MED STANDARDHÖJD 805-870 MM MED H-RAM, EJ XXL-MASKINER MED HÖJD 845-910 MM, SKALL ARTIKELNUMMER 33790, 33792, 33794 OCH 33796 ANVÄNDAS

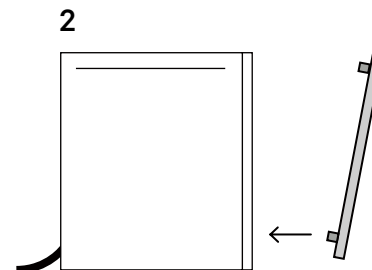
1. Montera fast H-järnet (medföljer diskmaskinen) på de grå skarvjärnen med fyra skruvar 3,5 x 20 (ingår i Vedums tillbehörspåse **39304**) i de avlånga hålen på bägge sidor (enligt bild).

2. Snickeriluckan fästs på diskmaskinen innan den monteras på plats under diskbänken/bänkskivan. Kontrollera så att snickeriluckan linjerar i framkant och i höjd med övriga angränsande luckor/lådfronter.

3. Flytta in diskmaskinen 4 mm grund av de grå skarvjärnens tjocklek. Montera fast diskmaskinen enligt de instruktioner som medföljer diskmaskinen.



Miele



MONTERING DISKMASKINSLUCKA 33790 - 33797

MONTERING AV LUCKA PÅ DISKMASKIN FRÅN MIELE VID XXL-MASKINER MED HÖJD 845-910 MM MED H-RAM OCH G7000-SERIEN, SKALL ARTIKELNUMMER 33793, 33795 OCH 33797 ANVÄNDAS.

1. Montera H-ram, horisontellt järn respektive de fästen som medföljer diskmaskinen på luckan med placering enligt mått-schablonen.
2. Snickeriluckan fästs på diskmaskinen innan den monteras på plats under diskbänken/bänkskivan. Skruvarna som ingår i diskmaskinsleveransen monteras inifrån diskmaskinsluckan. Kontrollera så att snickeriluckan linjerar i framkant och i höjd med övriga angränsande luckor/lådfronter.
3. Flytta in diskmaskinen ca 12 mm på grund av skarvskivornas tjocklek. Montera fast diskmaskinen enligt de instruktioner som medföljer diskmaskinen.

Miele

