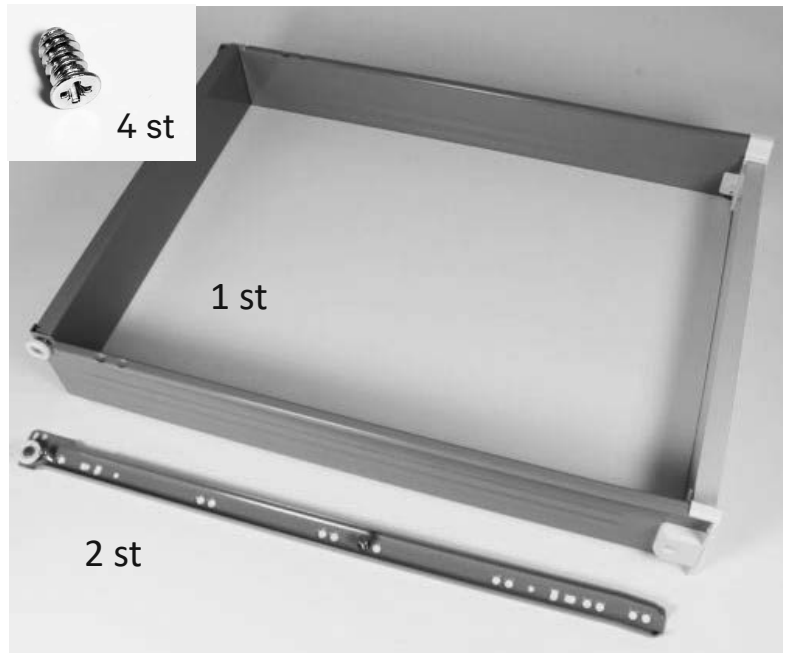
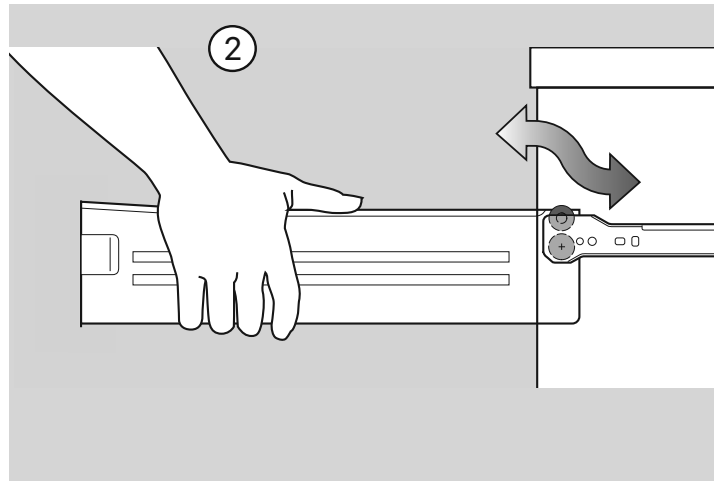


# INVÄNDIG LÅDA, INTEGRA

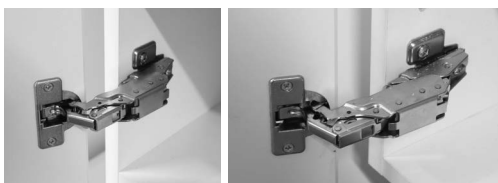
MONTERING AV INVÄNDIG INTEGRA-LÅDA 32104, 32105 OCH 32106 I BÄNK- OCH HÖGSKÅP DJUP 580 MM



Rullskenor monteras på lämplig höjd i skåpsstommen. För att lådan ska löpa fritt på gångjärnssidan av stommen där luckan hänger måste gångjärnen bytas till 155° gångjärn art. nr 39086U vid odämpat utförande alternativt 39084U vid dämpat utförande samt monteringsplatta 39094.



När båda rullskenor är monterade i stommen kan lådan sättas in.



För montering i skåp med överfalsad lucka Jenny eller Ingrid krävs gångjärn 39018 och monteringsplatta 39023. Rullskenan på motsatta sidan skruvas fast i samma höjd.